

Aprovació de la creació de la UTG de l'Àmbit de Nàutica

Acord núm.58/2016 del Consell de Govern pel qual s'aprova la creació de la UTG de l'Àmbit de Nàutica

- Document proposta informe favorable de la Comissió de Personal i Acció Social de 17/03/2016

Gerència
Barcelona, 29/03/2016



UNIVERSITAT POLITÈCNICA
DE CATALUNYA
BARCELONATECH

CREACIÓ DE LA UNITAT TRANSVERSAL DE GESTIÓ DE L'ÀMBIT DE NÀUTICA

Març 2016



UNIVERSITAT POLITÈCNICA
DE CATALUNYA
BARCELONATECH



1. Introducció

L'article 41 dels Estatuts de la UPC vigents, defineix les UTG com a unitats d'administració i serveis que s'encarreguen de la gestió d'infraestructures de campus o presten serveis a diverses unitats o exerceixen totes dues funcions.

Fins l'actualitat, s'han creat a la UPC les següents UTG: Campus del Baix Llobregat, Àmbit d'Arquitectura de Barcelona, Campus de Vilanova i la Geltrú, Campus de Manresa, Àmbit d'Arquitectura de Sant Cugat, Àmbit d'Edificació, Àmbit d'Enginyeria Industrial de Barcelona, Àmbit de Camins, Campus de Terrassa i Àmbit d'Òptica i Optometria.

En aquesta línia, al document informatiu del CG de 21/07/2014 "Informe sobre les Unitats transversals de gestió –UTG–", s'estableix la voluntat de continuar amb la implantació de les UTG.

2. Marc normatiu

- ✓ Acord 28/2005 del Consell de Govern de 31/01/2005. Document CG 36/1 2005. "Sobre el model organitzatiu de gestió de la UPC".
- ✓ Acord 29/2005 del CG de 31/01/2005. Document 45/1 2005 "Proposta d'elaboració i d'implantació el projecte organitzatiu al Campus del Baix Llobregat".
- ✓ Acord 203/2007 del CG de 17/12/2007. Document 12/12 2007. "Creació de la Unitat Transversal de Gestió del Campus del Baix Llobregat com a unitat funcional".
- ✓ Acord 145/2009 del CG de 23/07/2009. Document 35/7 2009. "Creació de la Unitat Funcional de Gestió i Serveis al "campus" de Vilanova i La Geltrú".
- ✓ Acord 146/2009 del CG de 23/07/2009. Document 36/7 2009. "Creació de la Unitat Funcional de Gestió i Serveis de l'Àmbit de l'Arquitectura de Barcelona".
- ✓ Acord 2/2011 del CG de 09/02/2011. Document 3/2 2011. "Creació d'una Unitat Funcional de Gestió i Serveis al Campus de Manresa".
- ✓ Acord 71/2012 del CG de 02/05/2012. Document 14/5 2012. "Creació de la Unitat Transversal de Gestió de l'Àmbit de l'Arquitectura de Sant Cugat".
- ✓ Acord GOV 43/2012, de 29 de maig, pel qual s'aprova la modificació dels Estatuts de la Universitat Politècnica de Catalunya i es disposa la publicació del seu text íntegre.
- ✓ Acord 1/2012 del CG de 06.02.2012, Document CG 2/2 2012. "Pla de Viabilitat Econòmica de la UPC".
- ✓ Acord 16/2013 del Consell Social, de 19 de març de 2013, pel qual s'aprova el projecte de Pressupost 2013 de la UPC.
- ✓ Acord 129/2013 del CG de 19/07/2013. Document CG 37/7 2013 "Creació de la Unitat d'Administració i Serveis: "Unitat Transversal de Gestió de l'Àmbit d'Edificació".
- ✓ CU de 16/12/2014 "Informe del rector sobre la política universitària i programa d'actuació".
- ✓ Acord 15/2015 del CG de 10/02/2015. "Creació de la Unitat d'Administració i Serveis "Unitat Transversal de Gestió de l'Àmbit de Camins".
- ✓ Acord 216/2015 del CG de 12/11/2015. "Creació de les unitats d'administració i serveis del Campus de Terrassa: Unitat Transversal de Gestió del Campus de Terrassa i Unitat Transversal de Gestió de l'Àmbit d'Òptica i Optometria".

3. Objectiu del document

El present document té com a objectiu la creació, en base als articles 15, 39 i 41 dels Estatuts de la Universitat Politècnica de Catalunya, de la nova unitat d'administració i serveis: **Unitat Transversal de Gestió de l'Àmbit de Nàutica (en endavant UTGAN)**.

4. Abast del projecte

En la configuració inicial de la UTG de l'àmbit de Nàutica, es tenen en compte les següents dades d'activitat.

4.1 Unitats Acadèmiques

Què hi tenen la seu:
Facultat de Nàutica de Barcelona
Departament de Ciència i Enginyeria Nàutiques

Departaments que hi tenen PDI ubicat:

707 Enginyeria de Sistemes, Automàtica i Informàtica Industrial
709 Enginyeria Elèctrica
732 Organització d'Empreses
748 Física
749 Matemàtiques
756 Teoria i Història de l'Arquitectura i Tècniques de Comunicació

4.2 Espais

Edifici NT1, amb una superfície construïda de 4.253,75 m² distribuïda en aules docents, laboratoris, espais comuns, despatxos de professorat, serveis administratius, ...

Edifici NT3, 540 m² construïts, s'hi ubica el Centre d'Investigació Naval i Marítima (CINMAR).

4.3 Persones

Estudiantat: 739
PDI: 44
PAS: 21¹

Estudiantat de Grau, Màster i Doctorat. Font: Dades GPAQ.

4.4 Activitat acadèmica

Titulacions

- Grau en Enginyeria en sistemes i tecnologia naval
- Grau en Nàutica i transport marítim

¹ Corresponen a 20 llocs de la RLT -dels quals 2 estan vacants i no dotats pressupostàriament- i a un contracte de Personal de Suport a la Recerca.



- Grau en Tecnologies Marines
- Màster en Enginyeria en nàutica i transport marítim
- Màster en Enginyeria marina
- Programa de Doctorat en Enginyeria Nàutica, Marina i Radioelectrònica Naval

Activitat de recerca i de transferència de resultats de la recerca

PAR 2014: 304

PATT 2014: 215.110

5. Missió de la Unitat Transversal de Gestió

Donar suport de gestió i serveis a l'activitat de la comunitat universitària de l'àmbit així com als equips de govern de les unitats acadèmiques que tenen la seu a l'àmbit de Nàutica, oferint un catàleg de serveis accessible, transparent i adaptat a l'especificitat d'aquest àmbit, d'acord al pla estratègic de la UPC i de les unitats implicades, les normatives de gestió universitària i el marc legal aplicable, amb la finalitat de garantir un servei eficaç, eficient i sostenible a tots els usuaris.

6. Proposta organitzativa

La proposta que es presenta incorpora l'estructura bàsica del model de referència (CG de 21/07/2014 "Informe sobre les unitats transversals de gestió –UTG–"), i s'adapta a les característiques específiques de l'entorn de l'àmbit acadèmic de Nàutica.

6.1 Denominació

"Unitat Transversal de Gestió de l'Àmbit de Nàutica".

6.2 Estructura organitzativa i competències

6.2.1 Estructura organitzativa

L'estructura de la UTG es dota amb els actuals llocs de treball del PAS de la Facultat de Nàutica de Barcelona i els provinents del departament de Ciència i Enginyeria Nàutiques, amb la finalitat d'optimitzar recursos i millorar-ne l'eficiència.

La unitat d'administració i serveis UTGAN està dirigida i coordinada per un/a cap i es configura en els àmbits d'especialització següents:

- Gestió d'estudis de grau, màster i doctorat ²
- Recursos i serveis³
- Manteniment
- Serveis TIC
- Serveis Tècnics Laboratoris

² Coordinada per un Tècnic o Tècnica de Gestió

³ Ídem

6.2.2 Competències

Cap de la Unitat Transversal de Gestió:

- Direcció, organització, seguiment i control de la gestió i els serveis.
- Assignació de funcions i competències al PAS i direcció del PAS adscrit a la UTG.
- Coordinació dels àmbit d'especialització de la UTG.
- Coordinació amb la gerència, serveis generals, altres unitats d'administració i serveis i entitats externes.
- Retre comptes a les unitats acadèmiques de la UTG.

Àmbits d'especialització:

Gestió d'estudis de grau, màster i doctorat

- Elaboració, verificació i seguiment plans d'estudis de grau, màster i doctorat.
- Planificació acadèmica.
- Organització docència.
- Accés als estudis.
- Admissions programa de doctorat.
- Matrícula.
- Avaluació d'estudiantat.
- Beques i ajuts.
- Promoció dels estudis.
- Mobilitat estudiantat.
- Pràctiques estudiants CCE.
- Treball final d'estudis.
- Tesis doctorals.
- Títols.
- Pla d'acció tutorial.
- Tràmits acadèmics.
- Seguiment i millora docència.
- Suport als coordinadors d'estudis i Comissions Acadèmiques.
- Informació i atenció a l'estudiantat.

Recursos i Serveis

- Suport a les direccions i òrgans de govern de la Facultat i el Departament
- Comunicació institucional i projecció exterior
- Relacions externes i promoció institucional
- Actes acadèmics i institucionals
- Elaboració, execució i control pressupost Facultat i Departament
- Gestió de tresoreria i inventari
- Adquisicions i viatges.
- Suport logístic activitat PDI
- Comptabilització i control ingressos i despeses en SAP.
- Suport a grups de recerca i CER's
- Seguiment estat comptes projectes recerca, convenis i serveis.
- Suport tancament i justificacions projectes recerca i convenis.
- Suport auditories projectes.
- Registre de documents.



- Administració general PDI, PAS i becaris.
- Gestió d'espais
- Serveis de recepció
- Serveis externs/concessions.
- Documentació i arxiu.

Manteniment

- Manteniment preventiu.
- Manteniment correctiu.
- Control i seguiment obres i reformes.
- Estalvi energètic.

Serveis TIC

- Adquisicions equipament TIC.
- Infraestructures TIC.
- Entorn de treball i perifèrics associats.
- Atenció a l'usuari.
- Serveis TIC suport a docència i aprenentatge.
- Serveis TIC suport a la recerca.
- Serveis TIC suport gestió universitària.
- Serveis multimèdia i audiovisuals.

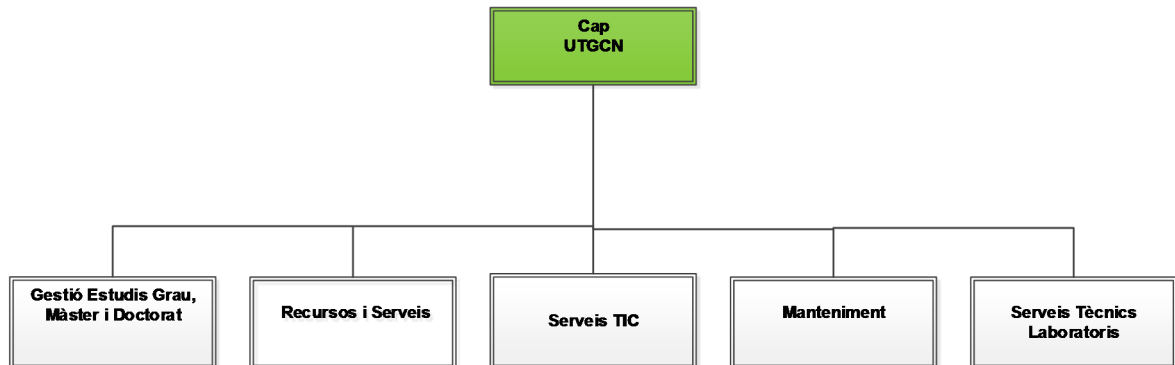
Serveis Tècnics Laboratoris

- Adquisicions material de laboratori
- Instal·lació, configuració i manteniment material de laboratori
- Serveis tècnics de suport a la docència (preparació de materials i suport en la realització de les pràctiques)
- Serveis tècnics de suport a la recerca i transferència de resultats de la recerca (assaigs, anàlisi, mesures, realització de prototips, etc).
- Informes tècnics sobre noves tecnologies, productes i/o equips
- Atenció als/les usuaris/es dels laboratoris
- Aplicació normativa tractament i gestió de residus
- Aplicació normativa PRL



7. Organigrama

UNITAT TRANSVERSAL DE GESTIÓ ÀMBIT NÀUTICA



8. Consell de Direcció

Composició del Consell:

Estarà constituït per:

- Degà/na de la Facultat de Nàutica de Barcelona
- Director/a del Departament de Ciència i Enginyeria Nàutiques
- Un representant elegit d'entre i pels directors/es de departament que hi tenen PDI ubicat a l'àmbit de Nàutica
- El/la cap de la UTG

El Consell de Direcció tindrà com a funcions definir i fer el seguiment de les línies estratègiques i el catàleg de serveis, així com proposar millores d'aquests serveis.

9. Formació del PAS

El Servei de Desenvolupament Professional, dissenyarà i desenvoluparà un pla de formació del PAS per tal de facilitar la gestió del canvi i la integració de les persones de la UTG.

El/la cap de la UTG facilitarà l'adquisició dels coneixements i la formació necessària al PAS per al desenvolupament de les funcions assignades, mitjançant la transmissió interna de coneixements entre el PAS de la pròpia unitat i/ o desenvolupant programes específics de formació en aspectes concrets amb el Servei de Desenvolupament Professional i/o d'altres Serveis de l'UPC.



10. Adscripció, representació i participació del PAS

Els llocs de treball del PAS que passin a estar adscrits a la UTGAN i les persones que els ocupen passen a dependre orgànicament del/la cap de la UTG.

El PAS adscrit a la nova unitat, participarà en els òrgans de govern i d'altres òrgans col·legiats de la manera prevista a les normatives vigents de la UPC.

11. Catàleg de prestacions

Per tal de fer visible el suport que oferirà la UTGAN s'ha dissenyat un catàleg de prestacions per a tots els seus usuaris, en base als catàlegs de prestacions de les UTG's implantades, on s'indica l'àmbit de servei corresponent i els usuaris a qui van dirigides les prestacions.

El catàleg de prestacions és un eina dinàmica, que s'actualitza periòdicament per tal d'adaptar-la a les necessitats reals.

(Annex 2).

12. Implantació

La implantació es farà efectiva a partir de la incorporació del/la Cap de la UTGAN.

13. Seguiment i millora

Es farà un seguiment del funcionament de la UTG, amb l'objectiu de detectar mancances i, si s'escau, proposar actuacions per millorar l'eficiència.



UNIVERSITAT POLITÈCNICA
DE CATALUNYA
BARCELONATECH

ANNEX 1

MODIFICACIÓ RLT DEL PAS



MODIFICACIONS

Nre	Codi LT	Unitat organitzativa	Àmbit	Perfil	Tipus	Grup	Nv	CE	CLT	Denominació	Jornada	Forma	Localitat	
1	70000746	280 FACULTAT DE NÀUTICA DE BARCELONA 172 UNITAT TRANSVERSAL DE GESTIÓ DE L'ÀMBIT DE NÀUTICA	ADM	CAP 1B NIVELL 3	F	A1A12	24	O		Cap dels Serveis de Gestió i Suport Cap de la UTG de l'Àmbit de Nàutica	JP-TC	C	BARCELONA	- €
2	70000750	280 FACULTAT DE NÀUTICA DE BARCELONA 172 UNITAT TRANSVERSAL DE GESTIÓ DE L'ÀMBIT DE NÀUTICA	ADM	TÈCNIC/A DE GESTIÓ NIVELL 1F A1A2	F	A1A12	22	O		Tècnic/a de Gestió Acadèmica Tècnic/a	JP-TC	C	BARCELONA	- €
3	70000748	280 FACULTAT DE NÀUTICA DE BARCELONA 172 UNITAT TRANSVERSAL DE GESTIÓ DE L'ÀMBIT DE NÀUTICA	ADM	TÈCNIC/A DE GESTIÓ NIVELL 2F	F	A1A12	22	R		Tècnic/a	JP-TC	C	BARCELONA	- €
4	70016831	280 FACULTAT DE NÀUTICA DE BARCELONA 172 UNITAT TRANSVERSAL DE GESTIÓ DE L'ÀMBIT DE NÀUTICA	ADM	TÈCNIC/A DE GESTIÓ NIVELL 3	F	A2C1	20	T		RBLE DE GESTIÓ ECONÒMICA Tècnic/a d'Administració	JP-TC	C	BARCELONA	- €
5	70000749	280 FACULTAT DE NÀUTICA DE BARCELONA 172 UNITAT TRANSVERSAL DE GESTIÓ DE L'ÀMBIT DE NÀUTICA	ADM	SECRETÀRIA	F	C1C2	18	V		Secretari/ària de Direcció Administratiu/va	JP-TC	C	BARCELONA	- €
6	70000936	742 CIÈNCIA I ENGINYERIA NÀUTIQUES 172 UNITAT TRANSVERSAL DE GESTIÓ DE L'ÀMBIT DE NÀUTICA	ADM	TÈCNIC/A DE SUPORT NIVELL 1	F	C1C2	18	V		Administratiu/va	JP-TC	C	BARCELONA	- €
7	70001219	280 FACULTAT DE NÀUTICA DE BARCELONA 172 UNITAT TRANSVERSAL DE GESTIÓ DE L'ÀMBIT DE NÀUTICA	ADM	TÈCNIC/A DE SUPORT NIVELL 2	F	C2	16	X		Administratiu/va	JP-TC	C	BARCELONA	- €
8	70009509	280 FACULTAT DE NÀUTICA DE BARCELONA 172 UNITAT TRANSVERSAL DE GESTIÓ DE L'ÀMBIT DE NÀUTICA	ADM	TÈCNIC/A DE SUPORT NIVELL 1	F	C1C2	18	V		Administratiu/va	JP-TC	C	BARCELONA	- €
9	70009491	280 FACULTAT DE NÀUTICA DE BARCELONA 172 UNITAT TRANSVERSAL DE GESTIÓ DE L'ÀMBIT DE NÀUTICA	ADM	TÈCNIC/A DE SUPORT NIVELL 1	F	C1C2	18	V		Administratiu/va	JP-TC	C	BARCELONA	- €
10	70008039	280 FACULTAT DE NÀUTICA DE BARCELONA 172 UNITAT TRANSVERSAL DE GESTIÓ DE L'ÀMBIT DE NÀUTICA	ADM	TÈCNIC/A DE SUPORT NIVELL 2	F	C2	16	X		Administratiu/va	JP-TC	C	BARCELONA	- €
11	70000751	280 FACULTAT DE NÀUTICA DE BARCELONA 172 UNITAT TRANSVERSAL DE GESTIÓ DE L'ÀMBIT DE NÀUTICA	ADM	TÈCNIC/A DE SUPORT NIVELL 2	F	C2	16	X		Administratiu/va	JP-TC	C	BARCELONA	- €
12	70000272	280 FACULTAT DE NÀUTICA DE BARCELONA 172 UNITAT TRANSVERSAL DE GESTIÓ DE L'ÀMBIT DE NÀUTICA	TIC	TÈCNIC/A INFORMÀTICA I COMUNICACIONS N1	L	1		I		Tècnic/a Superior en IC	JP-TC	C (*)	BARCELONA	- €
13	70009732	280 FACULTAT DE NÀUTICA DE BARCELONA 172 UNITAT TRANSVERSAL DE GESTIÓ DE L'ÀMBIT DE NÀUTICA	TIC	SUPORT EN INFORMÀTICA I COMUNICACIONS N1	L	2		K		Suport tècnic en IC	JP-TC	C (*)	BARCELONA	- €
14	70000267	280 FACULTAT DE NÀUTICA DE BARCELONA 172 UNITAT TRANSVERSAL DE GESTIÓ DE L'ÀMBIT DE NÀUTICA	RECEPC	RESPONSABLE DE SERVEIS DE RECEPCIÓ N1	L	3		K		Rble. Serveis de Recepció	JP-TC	C (*)	BARCELONA	- €
15	70000607	280 FACULTAT DE NÀUTICA DE BARCELONA 172 UNITAT TRANSVERSAL DE GESTIÓ DE L'ÀMBIT DE NÀUTICA	RECEPC	RESPONSABLE RECEPCIÓ (TARDA)	L	3		P		Resp. Rec. Tarda	T-TC	C (*)	BARCELONA	- €
16	70000271	280 FACULTAT DE NÀUTICA DE BARCELONA 172 UNITAT TRANSVERSAL DE GESTIÓ DE L'ÀMBIT DE NÀUTICA	RECEPC	AUXILIAR DE SERVEIS	L	4		Q		Auxiliar de Serveis	JP-TC	C (*)	BARCELONA	- €
17	70010236	280 FACULTAT DE NÀUTICA DE BARCELONA 172 UNITAT TRANSVERSAL DE GESTIÓ DE L'ÀMBIT DE NÀUTICA	MANT	TÈCNIC/A MANTENIMENT	L	3		O		Tècnic/a de Manteniment	JP-TC	C (*)	BARCELONA	- €
18	70000550	742 CIÈNCIA I ENGINYERIA NÀUTIQUES 172 UNITAT TRANSVERSAL DE GESTIÓ DE L'ÀMBIT DE NÀUTICA	LAB.I TALL	TÈCNIC/A DE TALLER I LABORATORI NIVELL 2	L	2		N		Tècnic/a TL	JP-TC	C (*)	BARCELONA	- €
19	70000625	742 CIÈNCIA I ENGINYERIA NÀUTIQUES 172 UNITAT TRANSVERSAL DE GESTIÓ DE L'ÀMBIT DE NÀUTICA	LAB.I TALL	TÈCNIC/A DE TALLER I LABORATORI NIVELL 2	L	2		N		Tècnic/a TL	JP-TC	C (*)	BARCELONA	- €
20	70000266	280 FACULTAT DE NÀUTICA DE BARCELONA 172 UNITAT TRANSVERSAL DE GESTIÓ DE L'ÀMBIT DE NÀUTICA	LAB.I TALL	TÈCNIC/A DE TALLER I LABORATORI NIVELL 3	L	3		O		Tècnic/a TL	JP-TC	C (*)	BARCELONA	- €

LLEGGENDA

<u>Codi LT</u> Codi Lloc de treball	<u>Àmbit</u> Àmbits funcionals d'acord el Manual de Perfiles UPC aprovat. DOCUMENT CG 40/1	<u>Perfil</u> Perfil Lloc de treball d'acord Manual de Perfiles UPC aprovat. DOCUMENT CG 40/1 2005	<u>Grup</u> Grup de classificació	<u>Denominació</u> Denominació del lloc de treball	<u>Forma provisió</u> C: Concurs CM: Concurs de mèrits LD: Lliure designació LN: Lliure nomenament (*) Capacitat provada
<u>Unitat Organitzativa</u> Codi i denominació Unitat	ADM: Administració BIBL: Biblioteca LAB I TALL: Laboratoris i tallers MANT: Manteniment REC: Recerca RECEPC: Recepció TIC: TIC	<u>Tipus</u> E: Eventuals F: Funcionaris L: Laborals	<u>Nv</u> Nivell del complement de destí	<u>Jornada</u> JP: Jornada continuada matins JP: Jornada partida T: Jornada de tarda N: Jornada nocturna PD: Jornada partida amb dissabtes alterns MD: Jornada de matí amb dissabtes alterns TD: Jornada de tarda amb dissabtes alterns E: Jornada especial PL: Jornada Plena TC: Temps Complet TP: Temps Parcial	<u>Localitat</u> Localitat del lloc de treball
			<u>CE</u> ement Especific		
			<u>CLT</u> Complement de Lloc de Treball		



UNIVERSITAT POLITÈCNICA
DE CATALUNYA
BARCELONATECH

ANNEX 2
CATÀLEG DE PRESTACIONS



ÀMBIT DE SERVEIS	PROCESSOS	Núm.	PRESTACIONS	Equip directiu/òrgans de govern centre	Equip directiu/òrgans de govern Dpt	PDI equip	Estudiantat	PAS	Externs	Rble. Màster	Rble. Doctorat	
Planificació i gestió estudis grau, màster i doctorat	Planificació acadèmica dels estudis	1	Oferta estudis	x								
		2	Oferta de places	x								
		3	Encàrrec Acadèmic (alta/baixa assignatures, assignació codis, definició grups, assignació PDI responsable, assignació PDI tribunals, assignació tutors)	x	x	x					x	x
		4	Definició plans d'estudi	x							x	x
		5	Guies docents assignatures	x							x	
		6	Normatives acadèmiques específiques dels estudis	x							x	x
		7	Programació de matrícules	x							x	x
		8	Programació mobilitat estudiants in i out	x								
		9	Calendaris acadèmics	x							x	x
		10	Programació d'horaris	x							x	
		11	Procediment i condicions d'accés i admissió	x		x					x	
		12	Programació avaluació continuada, curricular, extraordinàries	x			x				x	
		13	Anàlisi i definició d'indicadors acadèmics				x					
		14	Programació de tribunals Treball Final d'Estudis	x								
		15	Programació avaluació tutoria i plans de recerca de doctorat									
		16	Assignació de recursos per a l'activitat docent (Aules)	x								
		17	Programació implementació de noves titulacions i extinció de plans d'estudis	x								
		18	Aprovació de la planificació acadèmica pels òrgans de govern corresponents	x		x						
	Organització acadèmica dels estudis	19	Preinscripció i accés grau i màster		x			x			x	
		20	Procediment accés i admissió de doctorat			x						x
		21	Matrícula		x	x		x				x
		22	Beques i Ajuts					x				
		23	Seguiment altes i baixes PDI assignatures (Responsables i col·laboradors)		x	x	x					
		24	Gestió d'aules docència i avaluació		x		x	x			x	
		25	Gestió de l'expedient					x				
		26	Ajuts per a la mobilitat del PDI/estudiants en el marc d'un programa de doctorat				x	x	x			x
		27	Gestió de tesi doctorals				x		x			x
		28	Gestió de la mobilitat dels estudiants OUT/IN		x				x			
		29	Organització Tribunals Treball Final d'Estudis i Tesi Doctorals		x	x	x				x	x
		30	Avaluació d'assignatures i Treballs finals d'Estudis		x			x			x	x
		31	Avaluació homologació d'estudis de cicles		x			x				



Manteniment	Obres i reformes	151	Estudi de noves necessitats.		x	x									
		152	Assessorament de viabilitat i disseny de reformes d'espais i instal·lacions.		x	x									
		153	Planificació d'activitats de les obres		x	x									
		154	Seguiment i coordinació de les actuacions de les empreses instal·ladores.		x	x									
	Manteniment Preventiu	155	Planificació, execució i seguiment del programa de revisions de les instal·lacions.		x	x									
		156	Seguiment de les actuacions de les empreses mantenidores.		x	x									
	Manteniment Correctiu	157	Atenció, planificació i assessorament amb l'usuari.		x	x									
		158	Avaluació i seguiment de les reparacions realitzades.		x	x									
	Estalvi energètic	159	Anàlisis i seguiment dels consums.		x	x									
		160	Realització i recull de propostes, i estudi de mesures d'estalvi energètic.		x	x									
		161	Implementació de mesures d'estalvi (automatització, gestió, substitució de tecnologies...)		x	x	x	x	x						
	Altres	162	Elaboració d'informes de l'estat de les instal·lacions o d'incidents/accidents.		x	x									
		163	Elaboració i actualització de plànols i esquemes i dels procediments d'ús de les instal·lacions.		x	x									
		164	Col·laboració amb plans d'emergència i d'autoprotecció.						x	x	x				
		165	Col·laboració amb plans de seguretat d'intrusisme i accessos.						x		x				



Serveis TIC															
Serveis TIC	Serveis TIC a la docència i a l'aprenentatge	166	Adminstrar, configurar i donar suport a aules docents			x	x					x	x		
		167	Adminstrar, configurar i donar suport a aules informàtiques			x	x					x	x		
		168	Administrar, configurar i donar suport a laboratoris TIC especialitzats			x	x					x	x		
		169	Administrar, configurar i donar suport a laboratoris tecnològics			x	x					x	x		
		170	Administrar, configurar i donar suport a laboratoris virtuals			x	x					x	x		
		171	Administrar, configurar i donar suport en entorns d'eLearning i campus virtual			x	x					x	x		
		172	Administrar, configurar i donar suport a programari de docència			x	x					x	x		
		173	Desenvolupar, mantenir, integrar, evolucionar i donar suport a aplicatius, sistemes d'informació i eines per docència		x	x	x	x							
		174	Donar suport TIC als treballs final d'estudi					x	x					x	
		175	Impartir seminaris d'ús de recursos, eines i serveis TIC			x	x	x						x	x
		176	Participar en projectes d'innovació docent tant en definició, tecnologia, metodologia com en la participació tècnica			x	x	x							
		177	Elaboració de material multimèdia de caràcter docent i suport a la publicació de continguts					x						x	x
		Serveis TIC a la recerca	178	Assessorar en l'àmbit TIC de la recerca			x	x	x					x	x
	179		Administrar, configurar i donar suport a equipament científic i de càlcul intensiu					x	x					x	x
	180		Administrar, configurar i donar suport a laboratoris específics de recerca					x	x					x	x
	181		Administrar, configurar i donar suport a programari científic de recerca					x	x					x	x
	182		Assessorar i donar suport en llenguatges i metodologies de programació					x	x					x	x
	183		Desenvolupar, mantenir, evolucionar i donar suport a sistemes d'informació			x	x	x							
		184	Participar en projectes de recerca tant en definició, tecnologia, metodologia com en la participació tècnica			x	x	x							
		185	Disseny i creació de continguts multimèdia per recerca i suport a la publicació de continguts					x					x	x	



Serveis Tècnics Laboratoris	218	Assessorament adquisicions material laboratori				x						
	219	Instal·lació, configuració i manteniment material de laboratori				x						
	220	Serveis tècnics de suport a la recerca i transferència resultats recerca (assaigs, anàlisis, mesures, prospeccions, realització de prototips, treballs de camp, etc.)				x						
	221	Serveis tècnics de suport a la docència (preparació de materials i suport en la realització de les pràctiques).				x	x					
	222	Informes tècnics sobre noves tecnologies, productes i/o equips.				x						
	223	Atenció als usuaris del laboratori				x	x	x				
	224	Aplicació normativa tractament i gestió residus				x	x	x				
	225	Aplicació normativa PRL				x	x	x				